

XG4E压接型插头

外形尺寸

(单位: mm)

XG4E-□□31/-□□71

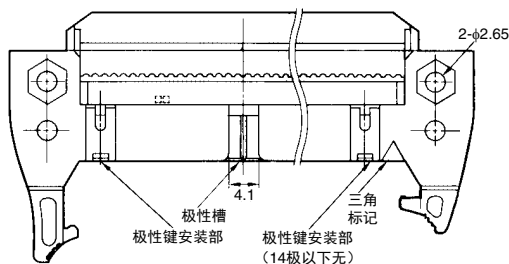
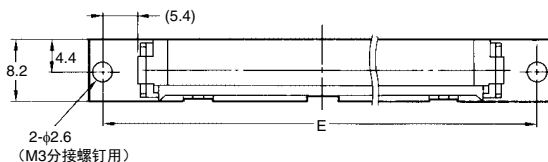
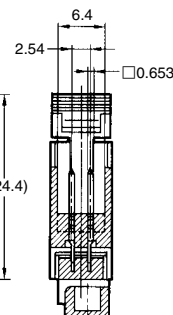
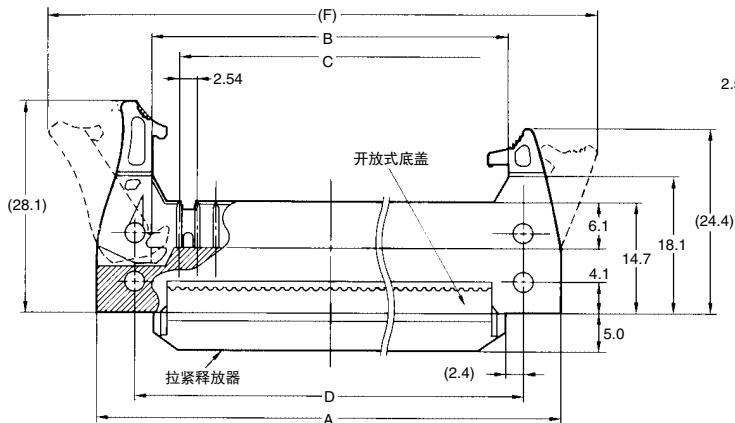
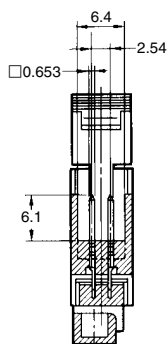
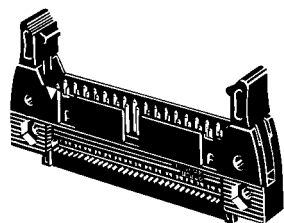
(带长锁)

XG4E-□□32/-□□72

(带短锁)

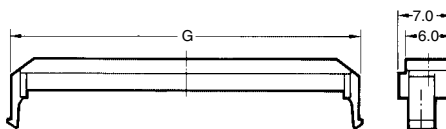
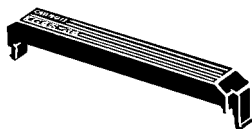
(带长锁の場合)

(带短锁の場合)



应力释放器

XG4S-□□04



尺寸表

尺寸(mm)	A	B	C	D	E	F		G
						长锁	短锁	
极数								
10	32.0	17.5	10.16	21.8	27.9	46.4	40.4	16.9
14	37.1	22.6	15.24	26.9	33.0	51.5	45.5	22.0
16	39.6	25.2	17.78	29.5	35.6	54.1	48.0	24.6
20	44.7	30.2	22.86	34.5	40.6	59.1	53.1	29.6
26	52.3	37.9	30.48	42.2	48.3	66.8	60.7	38.0
30	57.4	42.9	35.56	47.2	53.3	71.8	65.8	42.3
34	62.5	48.0	40.64	52.3	58.4	76.9	70.9	47.4
40	70.1	55.6	48.26	59.9	66.0	84.5	78.5	55.0
50	82.8	68.3	60.96	72.6	78.7	97.2	91.2	67.7
60	92.5	81.0	73.66	85.3	91.4	109.9	103.9	80.4
64	100.6	86.1	78.74	90.4	96.5	115.0	109.0	85.5

注. 极性槽的有无 (10极) 及极性槽的节距 (50、60、64极) 参见相关页。

■种类

●插头压接型

带长锁型与带应力释放器的插座、带短锁型与没有应力释放器的插座进行组合。

形状		带长锁（带开放式底盖）*1		带短锁（带开放式底盖）*1		应力释放器（XG4E专用）		
极数	极性槽数	型号		型号		型号		
		最小包装单位（个）	最小包装单位（个）	最小包装单位（个）	最小包装单位（个）	最小包装单位（个）	最小包装单位（个）	
10	0	XG4E-1071	90	XG4E-1072	90	XG4S-1004	500	
	1	XG4E-1031		XG4E-1032				
14	1	XG4E-1431	80	XG4E-1432	80			XG4S-1404
16	1	XG4E-1631		XG4E-1632				XG4S-1604
20	1	XG4E-2031	70	XG4E-2032	70			XG4S-2004
26	1	XG4E-2631	60	XG4E-2632	60			XG4S-2604
30	1	XG4E-3031	50	XG4E-3032	50			XG4S-3004
34	1	XG4E-3431		XG4E-3432				XG4S-3404
40	1	XG4E-4031	40	XG4E-4032	40	XG4S-4004		
50	1	XG4E-5031	30	XG4E-5032	30	XG4S-5004	200	
	2*2	XG4E-5071		XG4E-5072				
60	1	XG4E-6031		XG4E-6032		XG4S-6004		
	2*2	XG4E-6071		XG4E-6072				
64	1	XG4E-6431		XG4E-6432		XG4S-6404		
	2*2	XG4E-6471		XG4E-6472				

*1.应力释放器另售。

*2.极性槽的节距为22.86mm。

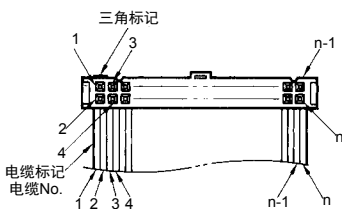
■电缆No.端子位置

●电缆No.端子位置相关图

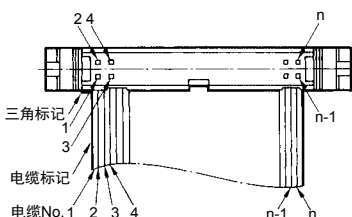
连接器上没有标注端子编号。请按照三角标记标准进行连线作业及印刷基板的设计。

若电缆编号从电缆标记侧开始定为1、2、3、4...n的话，与端子位置的关系如下图所示。

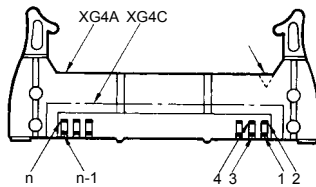
插座（咬合侧）



插头压接型（XG4E）



L型端子插头（端子侧）



直型端子插头（端子侧）

